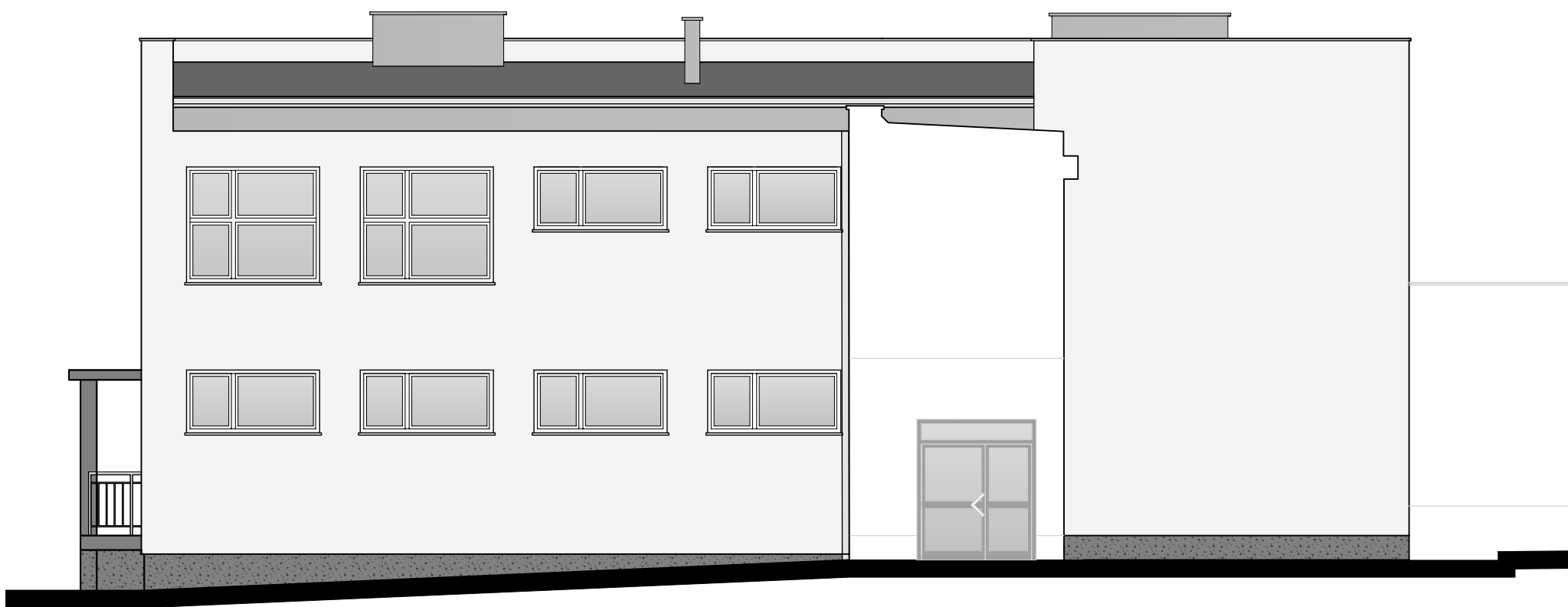
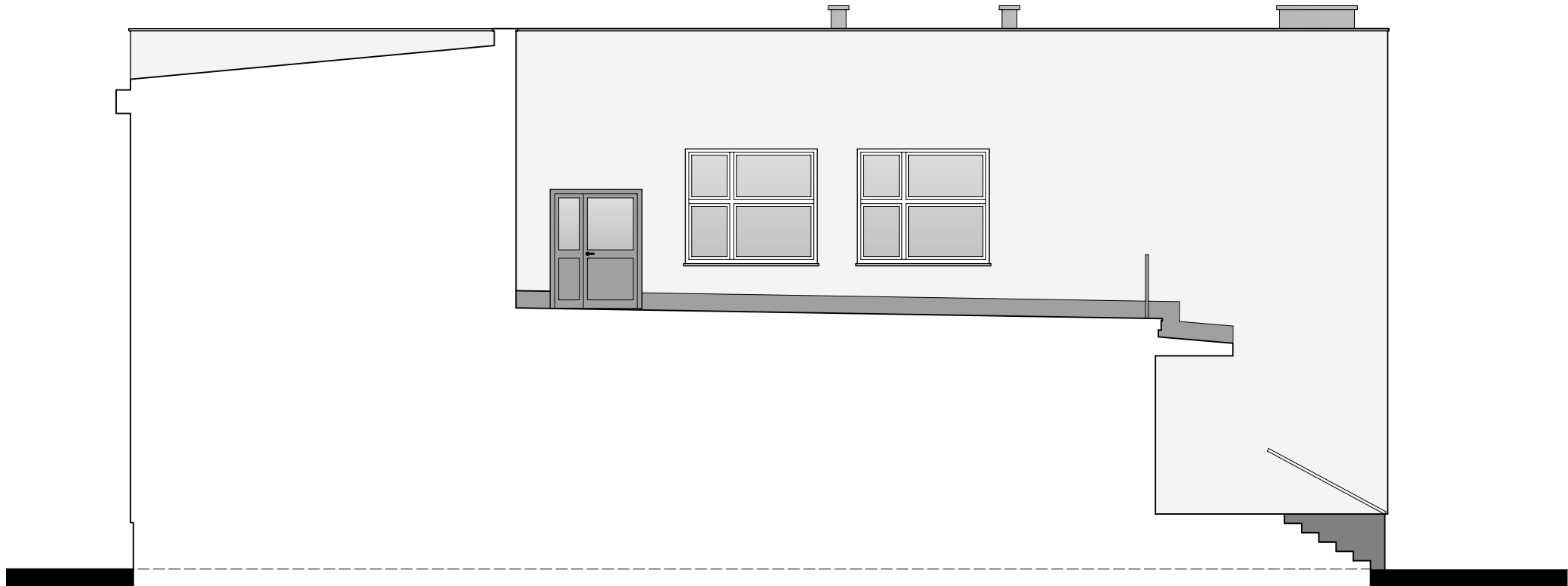


ELEWACJA ZACHODNIA



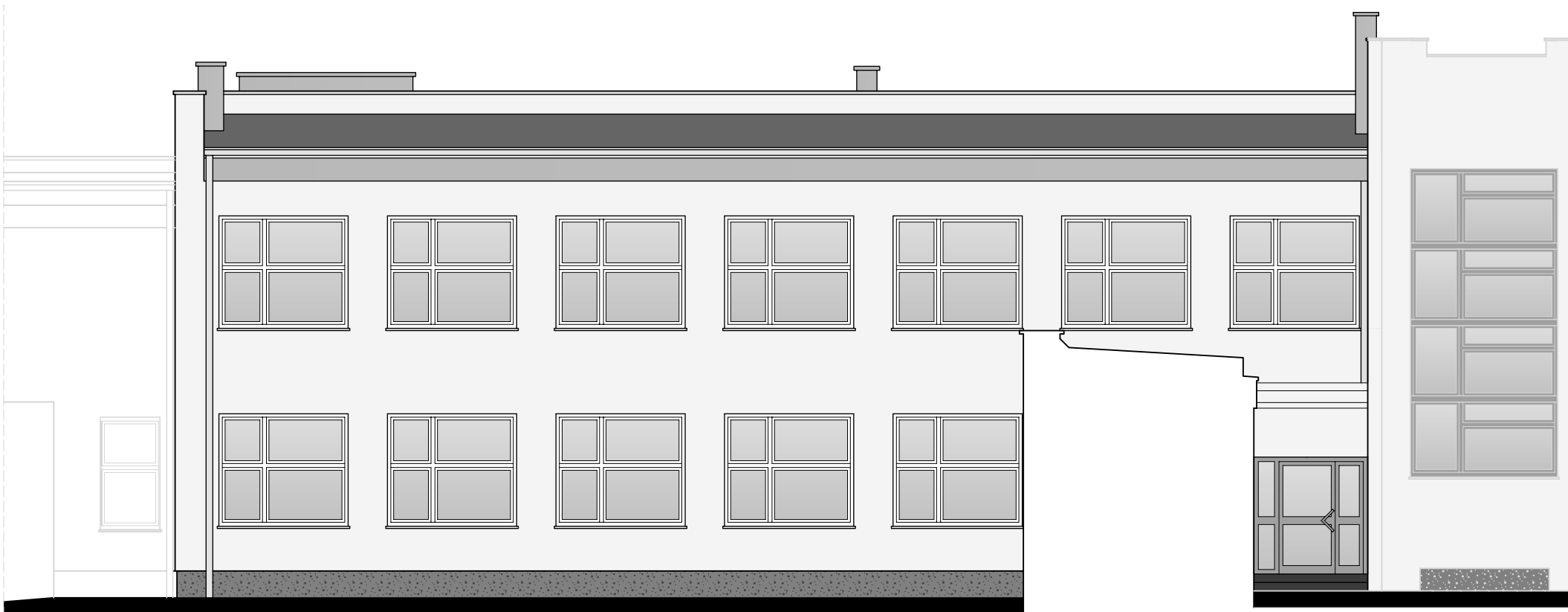
BUDYNEK "E"

ELEWACJA WSCHODNIA



BUDYNEK "E"

ELEWACJA POŁUDNIOWA



BUDYNEK "E"


ELEWACJA PÓŁNOCNA



BUDYNEK "E"

- TYNK SILIKONOWO - SILIKATOWY
RAL 7047
- TYNK SILIKONOWO - SILIKATOWY
RAL 7046
- TYNK SILIKONOWO - SILIKATOWY
RAL 7045
- TYNK SILIKONOWO - SILIKATOWY
RAL 7037
- TYNK ŻYWICZNY BARWIONY W MASIE
RAL 7043
- OBRÓBKI BLACHARSKIE
RYNNY, RURY SPŁUSTOWE
BLACHA STAŁOWA TYTANOWO - CYNKOWA
W KOLORZE NATURALNYM
- BALUSTRADY ZE STALI OCYNKOWANEJ OGNIOWO
MAŁOWANE PROSZKOWO
- PARAPETY
BLACHA STAŁOWA TYTANOWO - CYNKOWA
MAŁOWANA - KOLOR W UZGODNIENIU Z INWESTOREM

UWAGA:
OSTATECZNA KOLORYSTYKA W/W ELEMENTÓW
W UZGODNIENIU Z INWESTOREM

Indeks (rewizja) :	Treść zmiany :	Faza :
Nazwa i adres inwestycji: Termomodernizacja z częściową przebudową budynku szkolnego przy ul. Nowej 3 w Zdziezowicach - segment E Powiat : Krapkowie, Obręb : 0007, Zdziezowice, ul. Nowa działka nr : 411/13 z k.m. 2, jedn. ewid. : 160505_4.0007.AR_2.411/13 Zdziezowice-Miasto		
Inwestor : Publiczna Szkoła Podstawowa nr3 im. Władysława Sikorskiego ul. Nowa 3 47-330 Zdziezowice	Pracownia projektowa : JW Projekt Jerzy Wójcik biuro : 47-300 Krapkowie ul. Siemkiewicza 3/1 tel./fax .: 077 4 661 443 e-mail : jerzy.wojcik@jwprojekt.pl www : www.jwprojekt.pl	
Faza: Projekt wykonawczy	Rysunek: ELEWACJE segment E	
Strona: Architektura	Skala: 1:100	Sposób oznaczania rysunków: Faza : Branża : Sekcja Nr rys. PW AE 5
Projektant architektury / Opracował : mgr inż. arch. Kamili Wójcik upr. bud. 02/OPOK/2015 bez ogrn. w spec. arch.		Opracował : mgr inż. Dawid Wójcik
Sprawdzał architektura : mgr inż. arch. Krzysztof Denisiewicz upr. bud. 39/96/Og bez ogrn. w spec. arch.		
Data : 27 kwietnia 2026		Prawa autorskie zastrzeżone